

## La Vallée dorée s'engage pour les mobilités de demain

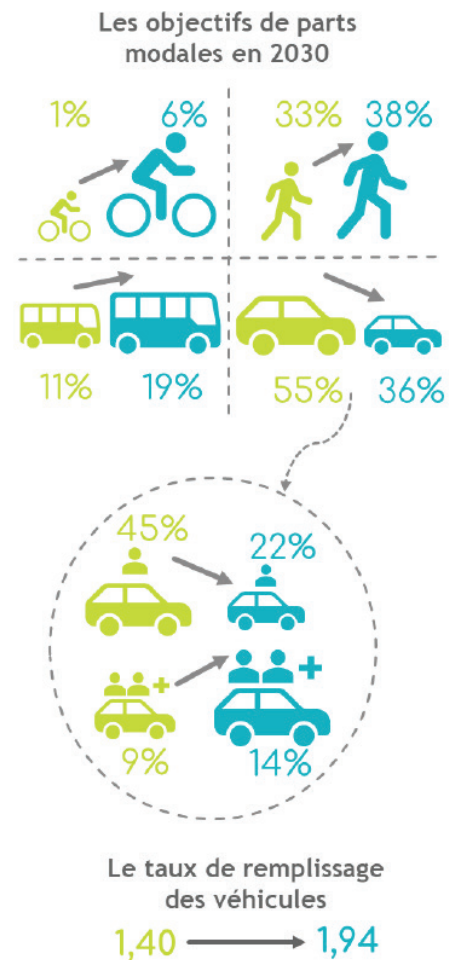
Dans le domaine des Transports, une loi importante a été publiée en décembre 2019 : la **Loi d'Orientation des Mobilités**. Cette loi a pour objectif d'apporter des solutions pour tous nos déplacements du quotidien en s'appuyant notamment sur les intercommunalités. Nos élus ont souhaité se saisir de cette opportunité et ont voté majoritairement pour que notre communauté de communes prenne la compétence Mobilité.

**Depuis 2017, la Vallée dorée se prépare...** Les actions qui seront engagées pour faciliter les déplacements à pied, à vélo, en transports collectifs, en covoiturage ont été muries à travers l'élaboration du Plan de Mobilité (commun avec l'Agglomération Creil Sud Oise). Ce document stratégique fixe les objectifs et les actions à réaliser à l'horizon 2030. Ce Plan est en cours de finalisation (plus d'infos sur [www.mobilites-sud-oise.fr](http://www.mobilites-sud-oise.fr)).

**Aujourd'hui seul 1% des déplacements sont réalisés en vélo.** Les élus ont par conséquent décidé que la première étape serait de faciliter les déplacements à vélo et à pied. Un schéma des modes actifs est en cours de réalisation afin d'aboutir au futur réseau. Vous pouvez contribuer à son élaboration, nous avons besoin de vous et de votre avis. Une cartographie participative est accessible sur notre site internet / rubrique Mobilités. En quelques clics, que vous soyez cyclistes ou non, votre avis nous intéresse !

La mobilité s'inscrit dans la démarche plus globale de la Vallée dorée en faveur du développement durable et de l'environnement. Pour compléter cette approche, le Plan Climat Air Energie Territorial (PCAET) s'intéressera lui plus spécifiquement à la qualité de l'air, à la place des nouvelles énergies dans notre vie quotidienne pour nous déplacer, nous chauffer,...

Preuve que la transition écologique et énergétique passe par la responsabilisation de tous les acteurs et que les enjeux sont interdépendants.



> Les usages de la voiture par les habitants de l'ACSO et de la CCLVD :

AUJOURD'HUI	2030
173 886 déplacements par jour réalisés en voiture	114 596
124 204 véhicules émis chaque jour sur le territoire	59 070
1,4 personnes par véhicule en moyenne	1,94
11 kilomètres parcourus/personne/jour en voiture	7

