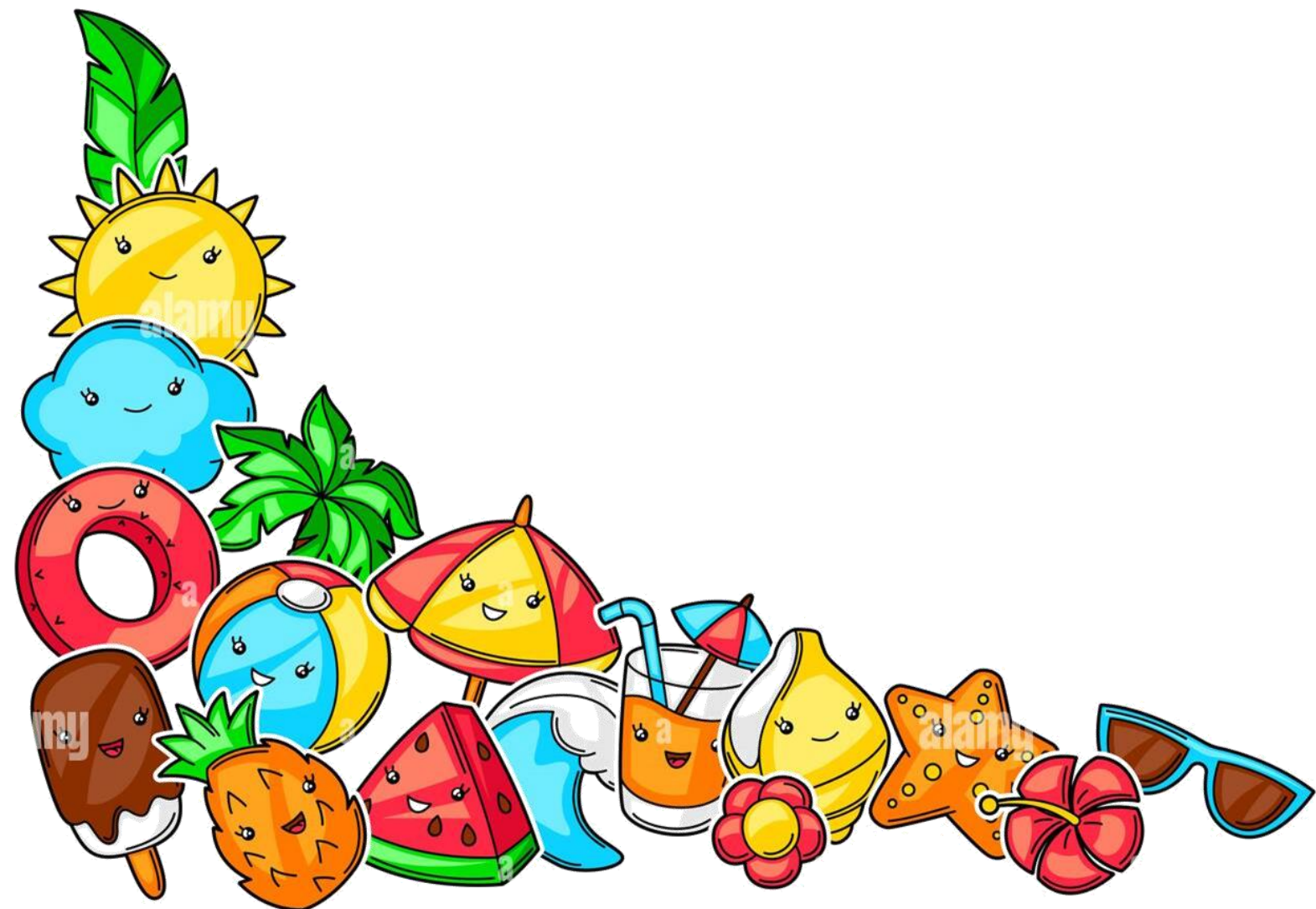


# PROJET D'ANIMATION ÉTÉ 2022



## Constat et analyse de la situation

---

L'année scolaire 2021/2022 a été rythmée encore une fois par la crise du COVID 19 qui malheureusement cours toujours. Notre objectif premier est toujours le même : ne pas être seulement un mode de garde mais bien un accueil de loisirs où les enfants vivent pleinement leurs temps de loisirs.

Après cette longue période difficile, il nous a semblé important de mettre en place un projet estival, à la fois pour révéler leurs savoir-faire, leurs savoir-être, mais aussi permettre aux enfants de proposer et de choisir les animations de la journée.

## Le thème

---

Le choix a alors été acté de mettre en place, sur la période de l'été, un projet d'animation qui tournerait autour d'activités « à la carte », permettant de favoriser autant le vivre ensemble que l'autonomie et le libre-choix de l'enfant. Le thème camping a vite été choisi, en tenant compte du constat et analyse de la structure, mais également du choix des enfants.

Le camping est un lieu de rassemblement estival, où chaque vacancier a la possibilité de choisir ses activités et de vivre à son rythme. Il véhicule des valeurs de convivialité, de liberté, de plaisir, et de simplicité (mais aussi de sécurité). De la partie de pétanque au barbecue, en passant par les jeux d'eau, les sorties randonnées ou autres cours de fitness, les vacanciers y passent ensemble des moments de loisirs authentiques. Les relations humaines sont mises au premier plan, et le partage y est une vraie valeur. Ce sont aussi des animations tous les jours, et plein de façon de s'amuser.

## Les objectifs

---

Pour ce projet, nous avons retenu, depuis le projet pédagogique, les objectifs généraux suivants, et les avons déclinés en objectifs opérationnels

Noir : objectifs projet pédagogique

Violet : objectifs généraux

Orange : Exemple d'objectifs opérationnels

Permettre à l'enfant de choisir et de décider, et le rendre acteur de ses loisirs

En laissant l'enfant être acteur du projet d'animation

Les enfants pourront s'inscrire quotidiennement dans un tableau d'activités pour pouvoir choisir ce qu'ils souhaitent faire dans la journée (élémentaire)

Permettre aux enfants de se rassembler et favoriser le vivre ensemble

En créant les conditions du développement de sa socialisation

Les enfants de chaque groupe pourront participer à des activités communes

Favoriser l'esprit de découverte par l'accès à la culture, la nature et aux sports pour tous

En trouvant un équilibre entre les activités culturelles, sportives et de nature

En proposant chaque jour des activités autant sportives que créatives

Respecter le développement de l'enfant en prenant en compte la spécificité de l'accueil du mercredi et vacances

En veillant à ce que l'enfant se sente bien sur l'accueil du mercredi

Les enfants auront à chaque moment de la journée accès à une activité de type physique, ou à une activité calme (créative et manuelle).

Favoriser l'éducation à l'environnement

En proposant des animations en lien étroit avec la nature, la forêt...

Balade en vélo

## Déroulement général du projet

---

Ce projet se déroulera sur l'ensemble de la période du mois de juillet, du vendredi 8 au vendredi 29 juillet sur la structure du centre de loisirs de Mogneville. Les groupes sont découpés comme noté ci-dessous :

- Maternelle : 3-5 ans
- Élémentaire : 6-8 ans, 9-11 ans

### Organisation du groupe des maternelles : 3-5 ans :

Les espaces du côté des maternelles seront redéfinis, avec entre autres la création d'espace mini club. Un temps de repos sera proposé aux maternelles souhaitant se reposer l'après-midi.

Activités créatives et manuelles	Activités culturelles et de découvertes	Activités physiques et grands jeux
« Mini club création »	Grands jeux découverte	« Mini club sport »
Art attak Plateau Apero Cerf-volant Aquarium Sac de plage Dessin et coloriage	Les pieds dans le sable Pêche avec tes pieds Défilé de mode	Pétanque Jeux de cibles Jeux d'équilibres Splash Jeux d'eau
	Journées à thème	
	Journée Hawaïenne Stage au parc Chedeville	
	Atelier culinaire	
	Préparation de repas ou de goûters	

### Organisation du groupe des élémentaires :

Au niveau des plannings, les groupes des élémentaires seront scindés en 2 groupes, 6-8 ans et 9-11 ans. Hormis le matin, ou les deux groupes des élémentaires pourront choisir leurs activités « à la carte », une activité plutôt physique, ou une activité plutôt sportive.

Les activités du matin seront inscrites sur le tableau à l'entrée du centre, les enfants pourront s'inscrire directement sur le tableau aux activités souhaitées.

Ces activités seront principalement organisées sous forme de « mini-clubs » ; un mini-club « création » dans lequel un atelier sera encadré par une animatrice, mais où les enfants pourront pratiquer également une activité en autonomie. Le même principe sera appliqué à un mini-club « sport », où des ateliers d'initiations seront proposés (fitness, tir à l'arc ...), mais qui permettra aussi aux enfants de jouer librement, grâce à l'aménagement de terrains de badminton, de tables de ping-pong, etc.

Des animations événementielles et des journées à thème seront proposées chaque semaine : grands jeux en équipes, tournois, course d'orientation, randonnée vélo ...

Activités créatives et manuelles	Activités culturelles et de découvertes	Activités physiques et grands jeux
« Mini club création »	Grands jeux découverte	« Mini club sport »
Cerf-volant Casquette Tipi Art attak Tong party Moulin à vent Gobelet ananas Bracelet brésilien Scoubidou, perles à repasser	VTEP Géocaching Vélo	Mondial de volley Ultimate Réveil musculaire Ping pong Pétanque Kin ball Mini-golf Foot Just dance Tir à l'arc Jeux d'eau
	Journées à thème	
	Journée Hawaïenne Stage au parc Chedeville Journée des enfants	
	Atelier culinaire	
	Master top chef Préparation de repas ou de goûters	

## Sorties et évènements

---

Chaque groupe bénéficie d'un stage au parc Chedeville sur une semaine, sur les trois semaines du mois de juillet. Concernant les sorties, dans l'esprit du projet, les activités recherchées par ces sorties sont ludiques, et permettent de pratiquer des loisirs sortant du quotidien. Nous essayons de privilégier les sorties de proximité, même s'il n'est pas évident de trouver des activités attractives pour les enfants à moins de 10 kilomètres. La piscine de Liancourt étant fermée, nous devons également nous éloigner pour profiter d'une base d'eau sur l'été.

Dates	Stage au Parc Chedeville	Sorties	Evènements
1 <sup>ère</sup> semaine	Stage fluflu pour les CE2 CM1 CM2	Barbecue et activité au parc Chedeville  Ventre glisse sur le centre (intervenant)	
2 <sup>ème</sup> semaine	Stage nature pour les maternelles	Mer de sable	Journée Hawaïenne
3 <sup>ème</sup> semaine	Stage fluflu pour les CP CE1	Parc Hérouval	

## Moyens mis en œuvre

---

### Moyens humains :

L'équipe d'animation permanente de l'Accueil de Loisirs de Mogneville est porteuse de ce projet. Pour pouvoir accueillir un maximum d'enfants sur la structure, des animateurs vacataires (ou stagiaires BAFA) sont recrutés pour intégrer l'équipe.

Ce projet d'animation leur est présenté lors d'une réunion de préparation avec l'équipe permanente.

### Moyens matériels :

La structure possède déjà la quasi-totalité du matériel nécessaire à la réalisation du projet. Il n'y aura donc pas de gros investissement à envisager dans le cadre de ce projet. Seul du petit matériel pédagogique (feutres, peinture, jeux de plage ...) sera à renouveler pour la réalisation des activités.

Les activités prévues au projet se dérouleront principalement dans les locaux utilisés habituellement par la structure : le bâtiment principal de l'Accueil de Loisirs, la cour de l'Accueil et de l'école élémentaire, la salle de motricité (pour la sieste des tous-petits) et la salle polyvalente (si nous avons de grosse chaleur), le gymnase de la commune.

La commune de Mogneville nous prêtera sur le mois de juillet deux barnums ainsi que tables et chaises qui resteront à l'extérieur sur tout le mois.

### Moyens financiers :

Les moyens financiers dont nous bénéficions sont ceux prévus au budget de fonctionnement de l'accueil de loisirs. Ce budget est alloué pour une année.

La communication autour de l'ensemble des activités liées à ce projet, des modalités de participation des enfants aux accueils, aux sorties, se fait à l'aide des outils suivants :

### La plaquette d'information :

Le projet est présenté aux familles via la plaquette d'information distribuée par le biais de l'école et diffusée sur le site internet. Les familles y découvrent ainsi les plannings d'activités, les sorties, les stages. Les modalités d'inscriptions et les besoins du mois de juillet leurs sont rappelées.

### Le site internet :

Les familles ont accès, via le site internet de la mairie : [www.mogneville60.com](http://www.mogneville60.com) aux différentes informations sur le déroulement et les contenus du projet : plannings d'activités à télécharger, informations sur les sorties, menus de la restauration, etc. Les parents peuvent de plus télécharger la feuille d'inscription de leurs enfants pour le mois de juillet.

### Affichages à l'entrée de la structure :

L'entrée de l'accueil de loisirs comporte un lieu d'affichage, sur lequel nous disposons les programmes des activités hebdomadaires, et les affiches pour chaque sortie précisant les horaires de départ et de retour. Un présentoir est également placé à l'accueil de la structure, sur lequel se trouvent les feuillets de réservation du mois de juillet.

### Feuille de rappel :

Lors du mois de juillet, les enfants inscrits auront une feuille de rappel afin de préciser les sorties, les horaires des sorties et les besoins pour la semaine (change, gourde etc...)



## Evaluation du projet

---

L'évaluation du projet s'effectue à différents niveaux, et par différentes formes. Elle doit nous permettre de mesurer le ressenti et la satisfaction des enfants quant aux activités pratiquées, les difficultés rencontrées au cours du projet (d'ordre organisationnel, etc.), et enfin la réussite des objectifs opérationnels qui ont été définis.

### Bilans avec les enfants :

Des temps d'échanges avec les enfants sont mis en place en début de journée, et en fin de journée. Ils doivent permettre à chaque enfant d'exprimer son avis sur ce qu'il a vécu, mais aussi ses idées, ses envies, ses attentes, etc.

**Réunion bilan avec l'équipe :** Une réunion avec l'ensemble de l'équipe, au cours des premières semaines de septembre, nous servira à synthétiser les deux points précédents. Chaque animateur y exposera également son propre ressenti, ainsi que les difficultés qu'il a pu rencontrer dans la mise en œuvre du projet, les réajustements qu'il a dû effectuer, etc.

**Bilan pédagogique rédigé :** Au terme du projet, un bilan pédagogique de la période sera rédigé. Ce document est une synthèse globale de notre démarche d'évaluation, qui nous servira à établir les constats nécessaires à l'élaboration des futurs projets de la structure.